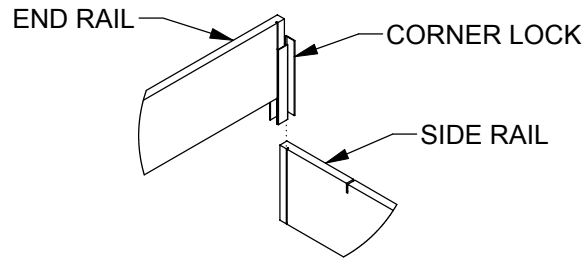
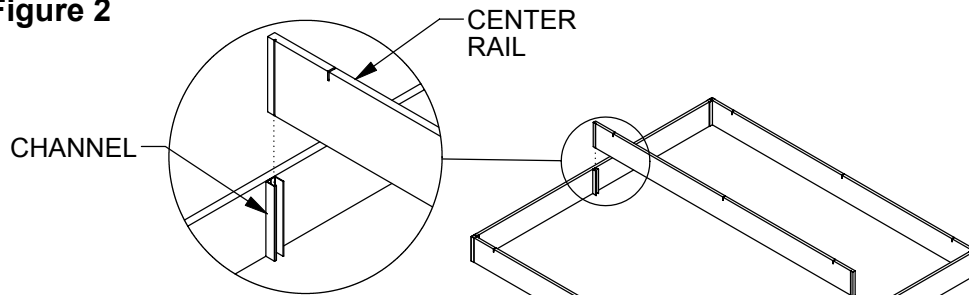


# LINWOOD PEDESTAL BED BASE ASSEMBLY INSTRUCTIONS

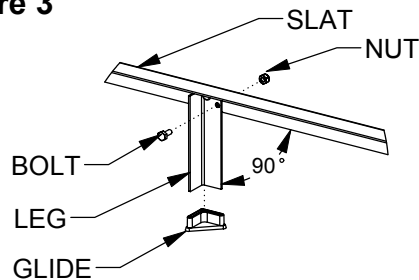
**Figure 1**



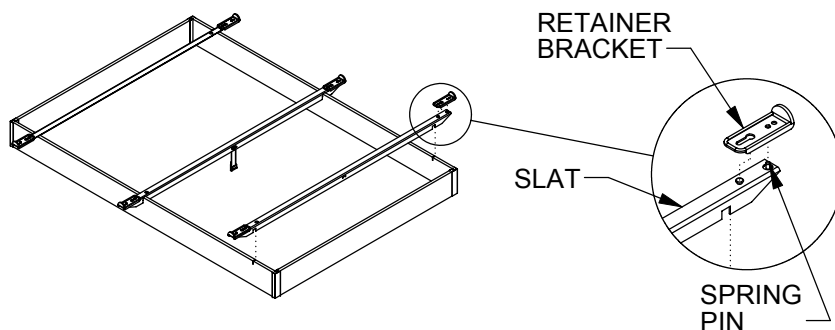
**Figure 2**



**Figure 3**



**Figure 4**



**Step 1:** If CORNER LOCKS aren't pre-attached, slide them onto END RAILS as shown in Figure 1. **Note:** *It is necessary that the corner lock is properly positioned as detailed in Figure 1.*

**Step 2:** Place SIDE RAIL on edge with notched side up. Slide END RAIL with CORNER LOCK down into groove of SIDE RAIL as shown in Figure 1. Repeat on opposite side of END RAIL. For last two corners, start both ends at the same time and slide down together.

**Step 3:** For King & Cal. King sizes, install CENTER RAIL by sliding into CHANNELS as shown in Figure 2.

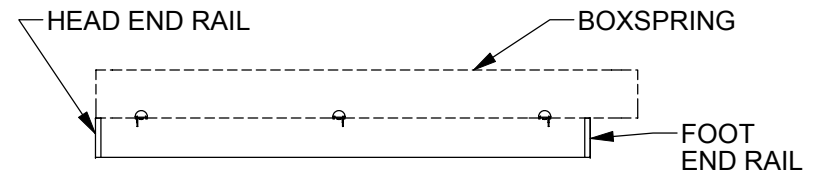
**Step 4:** For all SLATS with LEGS, fold LEG down 90 degrees and install NUT and BOLT as shown in Figure 3. Place GLIDE on bottom of LEG.

**Step 5:** Attach RETAINER BRACKETS to SLATS as shown in Figure 4. Pull down SPRING PIN to adjust RETAINER BRACKETS to widest setting.

**Step 6:** Install SLATS by aligning notches in SLATS with notches in SIDE RAILS. *(For models with only one leg, place this slat in the center of the bed.)*

**Step 7:** Position BOXSPRING on Bed Base as shown in Figure 5. Bedding should extend past the FOOT END RAIL and it should be flush with the HEAD END RAIL. Adjust retainer brackets to fit against boxspring. **Note:** *Spring pin must snap into one of the retainer bracket holes.*

**Figure 5**



*Leggett & Platt*  
INCORPORATED

DATE  
2-14-08

DWG. NO. **99300815**

DO NOT SCALE DRAWING | SHEET 1 OF 2

# SOCLE DE LIT PIÉDESTAL LINWOOD

## INSTRUCTIONS D'ASSEMBLAGE

Figure 1

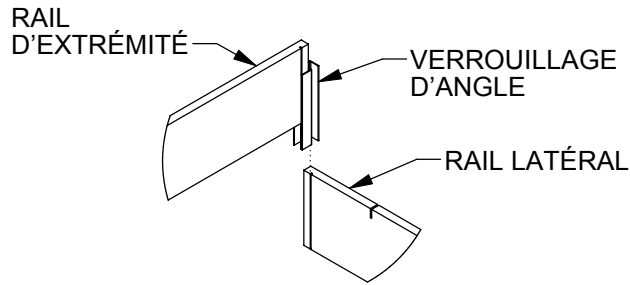


Figure 2

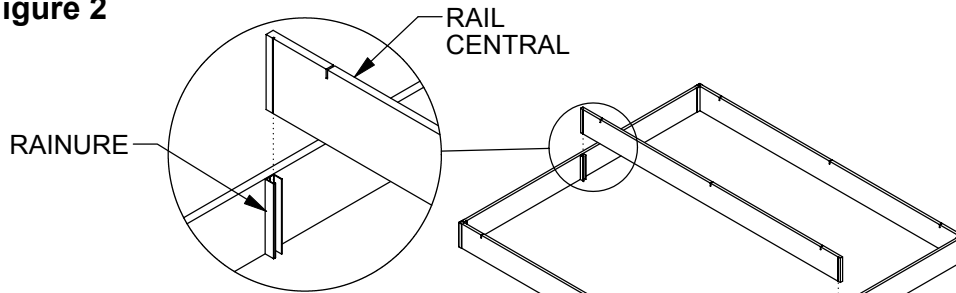


Figure 3

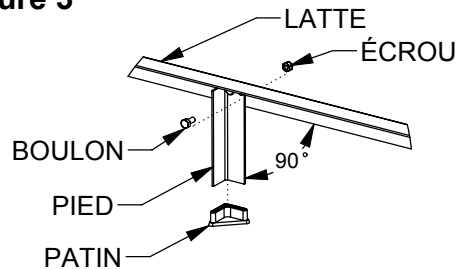


Figure 4

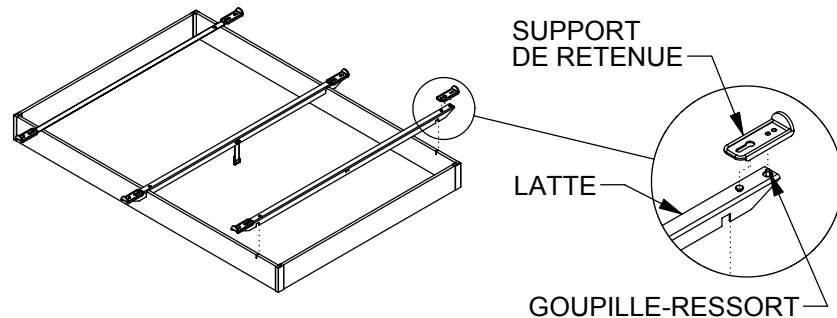
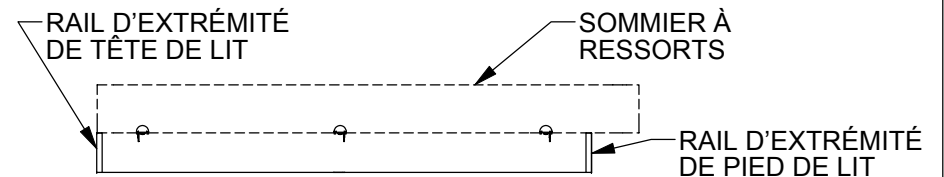


Figure 5



**Étape 1 :** Si les **VERROUILLAGES D'ANGLE** ne sont pas pré-fixés, les faire glisser sur les **RAILS D'EXTRÉMITÉ**, tel qu'illustré à la Figure 1. **Remarque :** Le **verrouillage d'angle** doit être correctement placé, tel qu'illustré à la Figure 1.

**Étape 2 :** Placer le **RAIL LATÉRAL** sur le bord avec les encoches en haut. Faire glisser le **RAIL D'EXTRÉMITÉ** avec le **VERROUILLAGE D'ANGLE** en bas, dans l'encoche du **RAIL LATÉRAL**, tel qu'illustré à la Figure 1. Répéter la procédure sur le côté opposé du **RAIL D'EXTRÉMITÉ**. Pour les deux derniers angles, commencez les deux extrémités en même temps et faire glisser les rails ensemble.

**Étape 3 :** Pour les grands lits et les grands lits californiens, installer le **RAIL CENTRAL** en le faisant glisser dans les **RAINURES**, tel qu'illustré à la Figure 2.

**Étape 4 :** Pour toutes les **LATTES** avec **PIEDS**, replier les pieds à 90 degrés et installer l'**ÉCROU** et le **BOULON**, tel qu'illustré à la Figure 3. Placer le **PATIN** sur la base du **PIED**.

**Étape 5 :** Attacher les **SUPPORTS DE RETENUE** aux **LATTES**, tel qu'illustré à la Figure 4. Tirer la **GOUPILLE-RESSORT** vers le bas pour régler les **SUPPORTS DE RETENUE** au réglage le plus large.

**Étape 6 :** Installer les **LATTES** en alignant les encoches des **LATTES** avec les encoches des **RAILS LATÉRAUX**. (Pour les modèles à un seul pied, placer cette latte au centre du lit.)

**Étape 7 :** Placer le **SOMMIER À RESSORTS** sur le socle du lit, tel qu'illustré à la Figure 5. La literie devrait se prolonger au-delà du **RAIL D'EXTRÉMITÉ DE PIED DU LIT** et affleurer au **RAIL D'EXTRÉMITÉ DE TÊTE DE LIT**. Ajuster les supports de retenue de façon à ce qu'ils soient bien contre le sommier à ressorts.

**Remarque :** La **goupille-ressort** doit s'encliqueter dans l'un des trous du support de retenue.

*Leggett & Platt*  
INCORPORATED

DATE  
2-14-08

DWG. NO.

99300815

DO NOT SCALE DRAWING | SHEET 2 OF 2